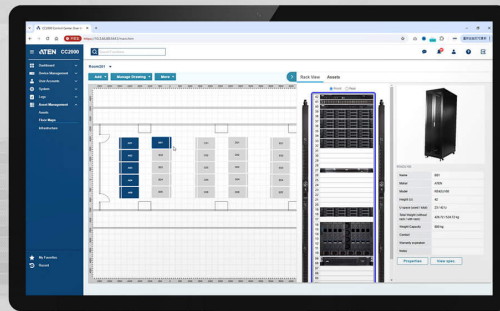


CC2000 4.0

관리 소프트웨어

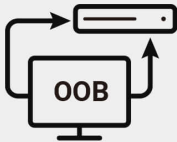


Optimize IT Planning, Productivity and Visualization



Out-of-band Mgmt.

- KVM over IP Switch
- Serial Console Server
- Service Processor



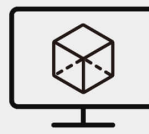
In-band Mgmt.

- IP Tool



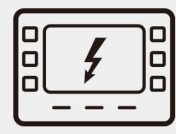
Virtual Machines

- VMWare vSphere
- Microsoft Hyper-V
- Citrix XenServer



Power & Environmental Monitoring

- Intelligent PDU
- UPS



CC2000은 안전하고 통합된 포털을 통해 로컬 및 글로벌 IT 인프라를 중앙 집중식으로 관리할 수 있는 포괄적인 솔루션을 제공합니다. CC2000은 ATEN KVM over IP 스위치, 시리얼 콘솔 서버, PDU, UPS 장치, 임베디드 서비스 프로세서, 블레이드 서버, 물리적 및 가상 서버를 포함한 서버 장치의 관리를 통합하여 대역 내 및 대역 외 관리를 모두 수행합니다. 또한 직관적이면서도 견고한 인터페이스를 제공하여 시스템 관리 효율성과 생산성을 향상시킵니다.

또한 CC2000은 시각화된 평면도를 포함하여 자산 관리, 환경 모니터링, 용량 관리와 같은 고급 기능을 제공합니다. 이를 통해 사용자는 리소스를 효과적으로 평가, 최적화, 할당하여 조직의 목표 및 요구 사항에 맞춰 인프라를 효율적으로 활용할 수 있습니다.



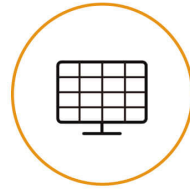
Centralized Management



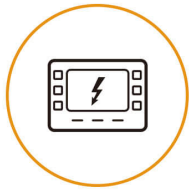
Environmental Monitoring



Virtual Machine



Panel Array



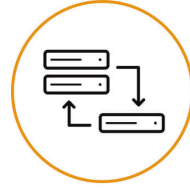
Power Control/Monitoring



Asset Management



Floor Maps

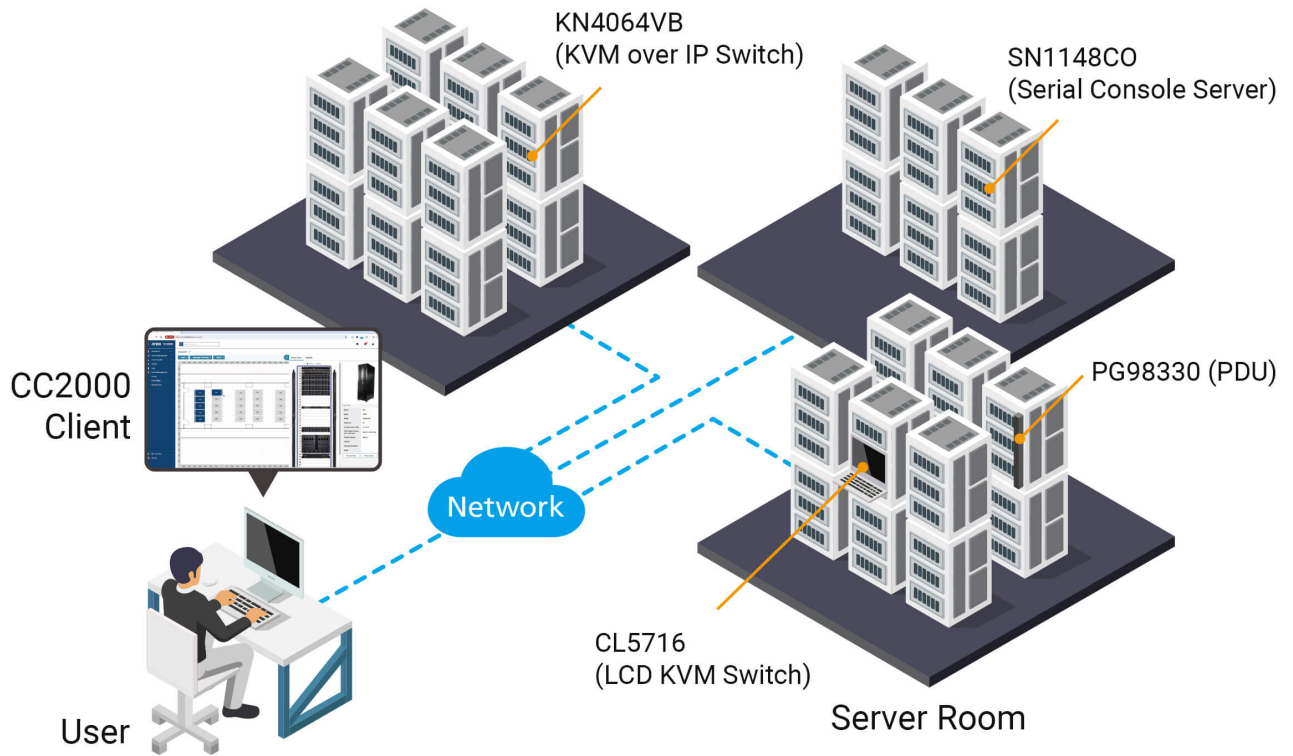


Service Redundancy

IT 장치의 중앙 집중식 관리

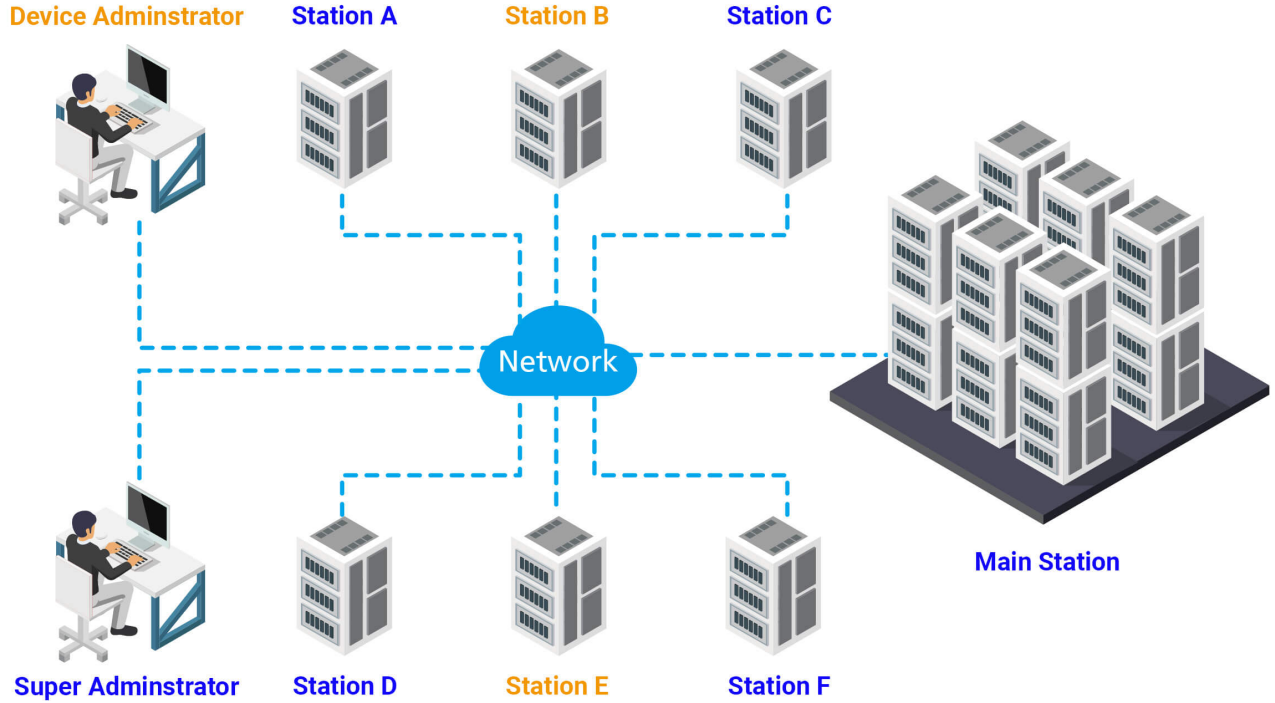
CC2000은 ATEN KVM over IP 스위치, 시리얼 콘솔 서버, 지능형 PDU, UPS, 서비스 프로세서, 블레이드 채서, 가상 서버 등을 포함한 단일 플랫폼을 통해 IT 장치를 중앙에서 관리할 수 있도록 합니다. 대시보드는 통합 포털 역할을 하며, 장치 상태, 이벤트, 작업 결과, 온라인 사용자, 라이선스 노드 사용, 로그와 같은 필수 정보와 모니터링 작업에 대한 포괄적인 보기를 제공합니다. 또한 중요한 문제에 신속하게 대응할 수 있도록 관리자에게 알림을 제공하는 알림 기능도 있습니다.

안내: KVM over IP 스위치에 연결된 서버는 HTML-5 WebClient 뷰어를 사용하여 BIOS 수준에서 관리할 수도 있습니다.



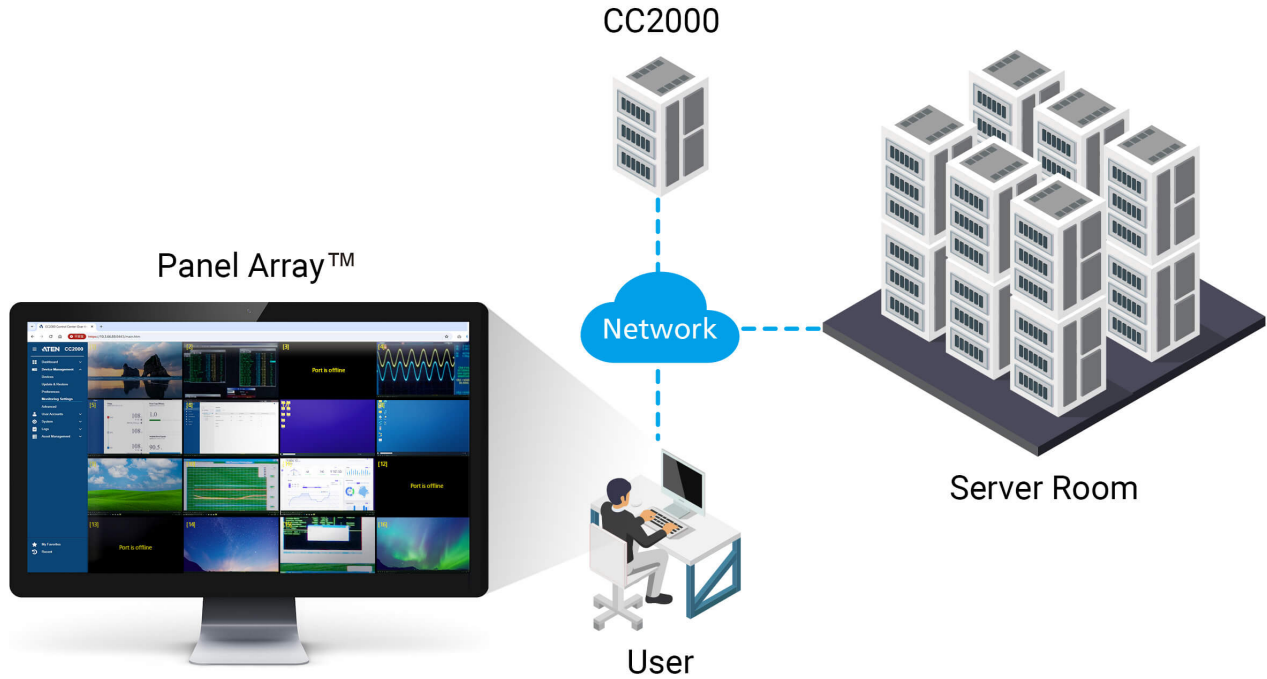
중앙 집중식 인증 및 유연한 역할 기반 액세스 제어

CC2000은 로그인 자격 증명을 중앙화하고 Windows AD, LDAP, Kerberos, RADIUS, TACACS+와 같은 외부 프로토콜을 통한 인증을 지원합니다. 또한, 역할 기반 접근 제어를 슈퍼 관리자, 사용자 관리자, 자산 관리자, 사용자, 감사자, 대시보드 뷰어 등을 포함한 미리 정의된 역할로 구현할 수 있어 사용자 계정 관리도 유연합니다.



Panel Array™ 모드를 통한 멀티 뷰 모니터링

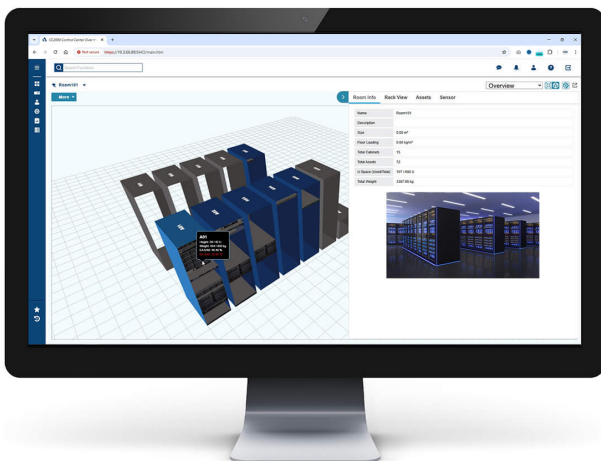
최대 64개의 포트 연결에서 출력되는 비디오는 구성 가능한 어레이 뷰 레이아웃에서 Panel Array™ 모드(JavaCential/WinCential 뷰어만 사용 가능)를 통해 단일 화면에서 원격으로 동시에 모니터링할 수 있습니다. 각 포트의 비디오는 포트 뷰에 추가로 표시되어 더블 클릭 시 자세한 내용을 확인할 수 있습니다. 이 기능은 모니터링 효율성을 향상시키고 관리자에게 향상된 상황 인식 및 문제 해결 기능을 제공합니다.



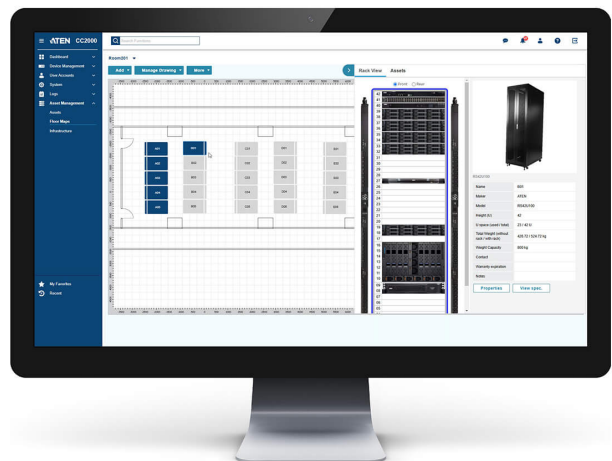
평면도를 통한 자산 관리

각 관리 자산의 사양, 외관, 구성 및 위치(예: 랙 공간, 바닥 공간)와 같은 정보는 자산 관리에서 추가 및 구성할 수 있으며, 나중에 평면도에서 2D 또는 3D 이미지(예: *.dxf, *.svg)로 공간별 위치 도면을 만드는 데 사용할 수 있습니다. 이를 통해 시각화를 통한 서버룸 또는 데이터 센터 운영을 최적화하여 효율성을 높일 수 있습니다.

Room A

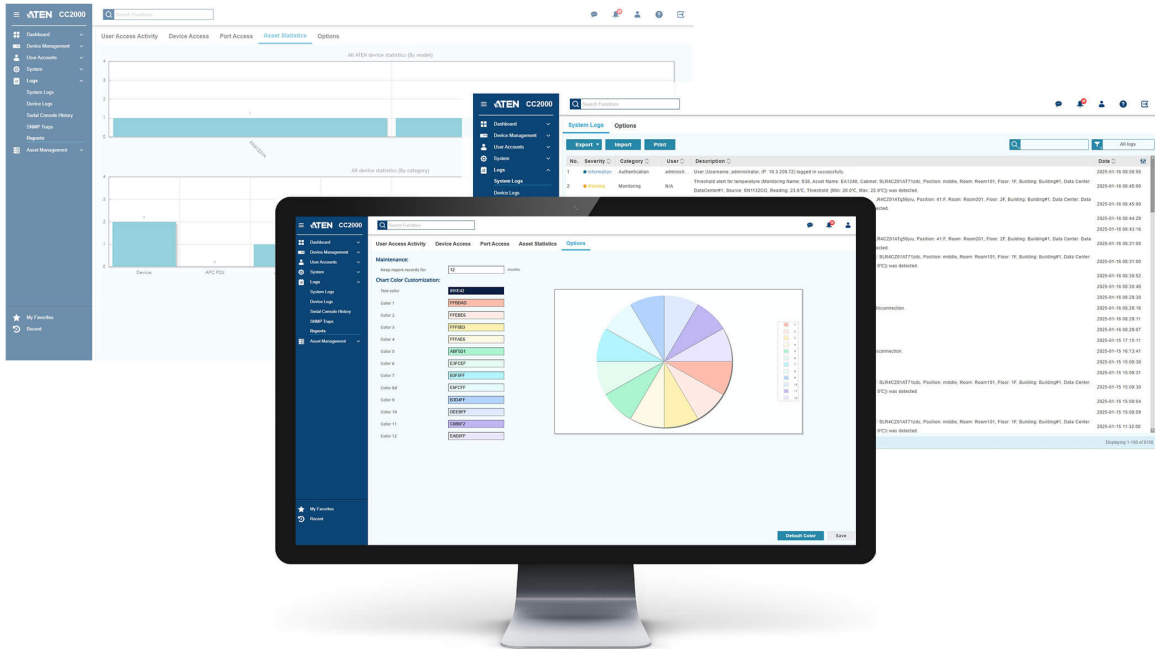


Room B



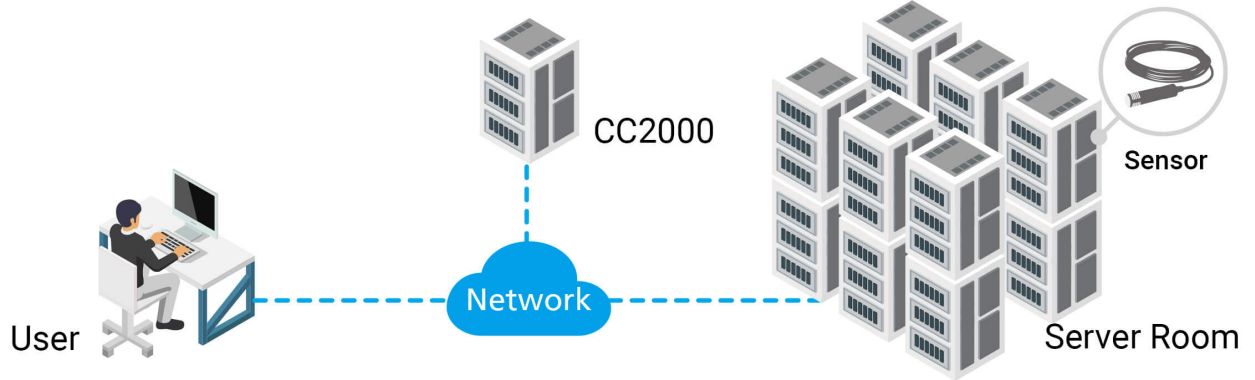
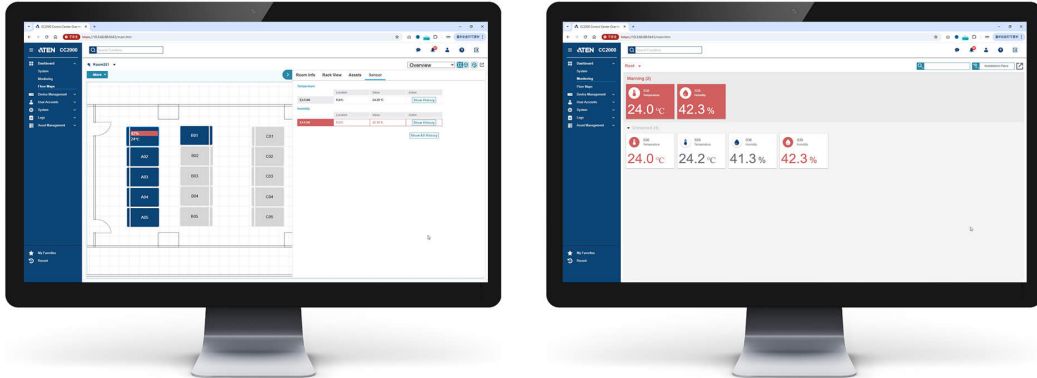
중앙 집중식 로깅 및 감사 추적 보고

시스템 로그 외에도 ATEN KVM over IP 스위치, 시리얼 콘솔 서버, PDU, 네트워크 장비(예: 라우터, NAS, 스위치 - 모두 SNMP를 통해)의 모든 로그는 보안 디버깅 목적으로 통합되며 syslog 프로토콜을 통해 감사 추적으로 제공될 수 있습니다. 또한 사용자 액세스, 장치 액세스, 포트 액세스, 자산 통계에 대한 활동 보고서도 생성하여 추가 분석을 수행할 수 있습니다.



환경 모니터링 및 에너지 관리

온도, 습도, 침입, 기압, 전압, 전류, 소산, 전원 켜기/끄기 등과 같은 환경 및 전원 조건은 센서 배포 및 PDU 및 SN11 시리즈 시리얼 콘솔 서버에 대한 연결을 통해 실시간으로 원격으로 모니터링할 수 있습니다. 추세 차트를 통해 서버를 또는 데이터 센터의 상태에 대한 포괄적인 개요를 제공하여 전략적 의사 결정을 용이하게 하는 추가 통찰력을 제공합니다.



IT 관리를 강화하는 강력한 보안

CC2000은 2FA(2단계 인증)로 계정 로그인을 강화하고 TLS v1.3 및 RSA 2048비트 인증서로 검증된 안전한 엔드투엔드 노드 액세스를 위해 AES 256비트 암호화를 지원합니다. 또한 써드파티 인증 기관(CA), 강력한 사용자 비밀번호 인증 및 버추얼 미디어 액세스를 위한 IP/MAC 주소 필터링, 구성 가능한 로그인 실패 시도 및 잠금과 같은 기타 보안 메커니즘을 지원합니다.



최적의 가동 시간을 유지하기 위한 서비스 중복성

CC2000은 서비스 중복성을 위해 최대 31개의 보조 서버를 배포할 수 있는 기본-보조 네트워크 아키텍처를 지원합니다. 최적의 시스템 가용성을 보장하고 예상치 못한 가동 중단 영향 최소화하기 위해 기본 서버와 보조 서버 간에 구성이 주기적으로 동기화됩니다.

CC2000



Network



CC2000
Primary



CC2000 Secondary

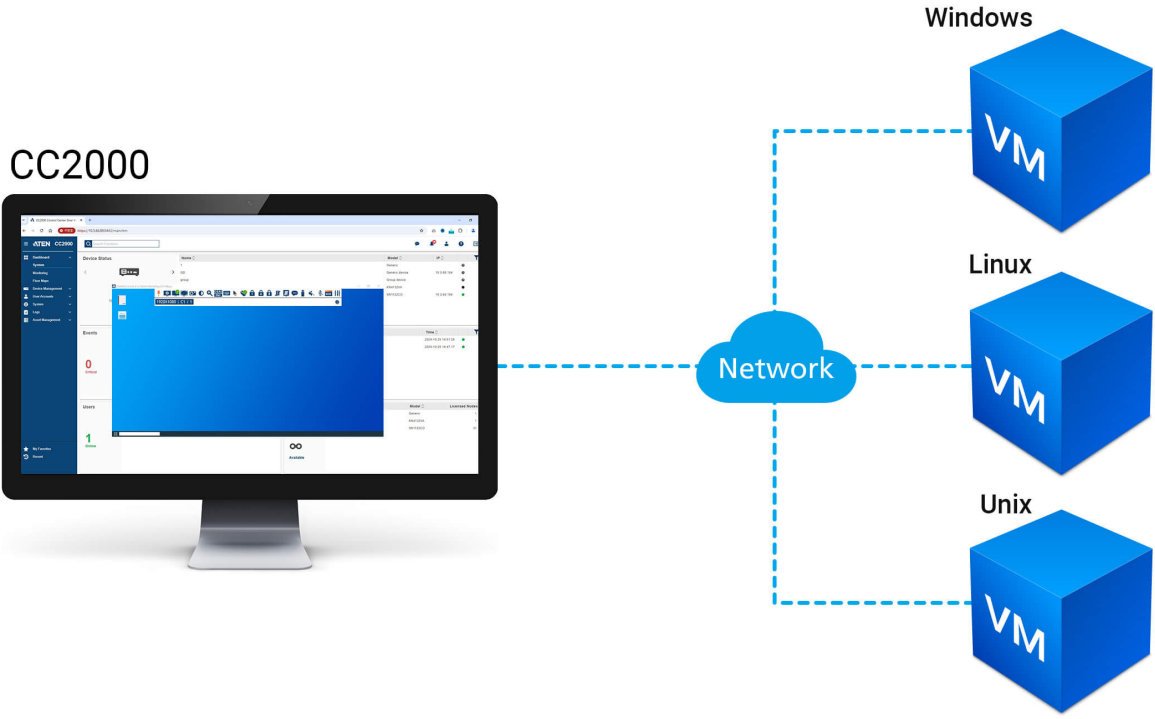
x up to 31



Server Room

가상화를 통한 원활한 IT 배포

가상화된 환경에 대한 액세스 및 제어는 vSphere v6.0/6.5/6.7/7.0/8.0, Windows Server 2008/2012/2016 또는 Citrix XenServer v6.5와 같은 VMware 플랫폼에 가상 호스트를 추가하여 [CC2000](#)을 통해 관리할 수도 있습니다. ISO 이미지 마운트, 장치 부팅 및 업그레이드, 진단 실행 등의 소프트웨어 배포는 로컬에서 수행하는 것처럼 [CC2000](#) 플랫폼을 통해 원격으로 실행할 수 있습니다.



응용 환경

CC2000은 IT 장비를 위한 중앙 집중식 관리 소프트웨어로 정부, 기업, 제조, 통신, 금융, 교육, 의료, 유틸리티 등 다양한 부문에서 서버룸 및 데이터 센터 관리를 간소화하는 DCIM 솔루션 역할을 합니다.



ATEN과 상담하기

양식을 작성 후 제출해주시면 ATEN의 제품 담당자가 1:1 맞춤 상담을 위해 연락을 드립니다.

First Name *

Last Name *

- Country *

Company *

Email *

Phone Number *

- Customer Type *

Job Title *



특장점

CC2000은 단일 포털을 통해 IT 인프라를 로컬 및 전 세계에서 중앙 집중식으로 관리할 수 있는 포괄적인 솔루션을 제공합니다. 이 소프트웨어는 IP 스위치, 시리얼 콘솔 서버, ATEN PDU, UPS, 임베디드 서비스 프로세서, 블레이드 서버, 물리적 및 가상 서버와 같은 써드파티 장치를 통해 모든 ATEN KVM의 관리를 통합하여 대역 내 및 대역 외 관리를 수행합니다. 새로운 **CC2000**은 사용하기 쉽지만 견고한 인터페이스를 제공하여 시스템 관리를 더욱 효율적이고 생산적으로 만듭니다.

간결하고 직관적인 HTML5 기반(공백 제거) 웹 인터페이스를 갖춘 **CC2000**은 더 나은 사용자 경험과 고급 사용성을 제공합니다. 통합된 데이터, 작업 기반 탐색, 간소화된 메뉴를 활용하여 모든 IT 장치에 쉽게 액세스하고, 구성하고, 관리할 수 있습니다.

CC2000은 통합 포털인 대시보드를 통해 모든 중요 정보를 신속하게 파악하고 최소한의 노력과 시간으로 모니터링 작업을 완료할 수 있도록 지원합니다. 대시보드에는 장치 상태, 장치 이벤트, 작업 결과, 온라인 사용자, 라이선스 노드 사용량에 대한 개요가 한눈에 표시됩니다. 장치 상태 및 장치 이벤트 색상을 통해 연결된 장치의 상태에 대해 즉시 알림을 받을 수 있을 뿐만 아니라 생성된 중요 로그를 빠르게 받을 수 있습니다. 작업 결과 색상은 작업 성공 또는 실패에 대한 중요한 메시지를 전달합니다. 관리자는 현재 로그인한 사용자의 세부 정보를 확인하고 의심스러운 사용자 세션을 종료할 수도 있습니다. 대시보드의 향상된 알림 기능은 사용자가 문제를 신속하게 처리하고 효율적으로 문제를 해결할 수 있도록 도와줍니다.

CC2000의 자산 관리 기능을 사용하면 관리되는 자산의 사양, 모양, 설치 위치에 빠르게 액세스하여 바닥 공간, 랙 공간, IT 장비, 전원 및 연결에 대한 완벽한 제어를 제공할 수 있습니다. 이전에 생성된 태그가 있는 자산을 쉽게 찾고 모든 장비의 세부 정보를 내보내 자산 검증 프로세스를 간소화할 수 있습니다. **CC2000**은 평면도를 제공하여 사용자가 2D 및 3D 이미지에서 위치 수준부터 장치 수준까지 설치된 장비의 상태를 관찰할 수 있는 유연성으로 포괄적인 용량 계획과 세심한 용량 관리가 용이하게 합니다. 이를 통해 자원을 평가, 최적화, 할당하여 조직의 목표 및 요구 사항에 맞춰 인프라 자원을 효율적으로 활용할 수 있습니다.

CC2000은 ATEN SN11XX 시리즈, PDU 시리즈, 에너지 바스를 통합하여 실시간 환경 및 전원 모니터링을 지원합니다. 이를 통해 랙의 잠재적인 핫스팟을 인식하고, 연결된 PDU의 전원 상태를 모니터링하여 시스템 대시보드를 통해 다른 중요한 정보를 검사하여 IP 장치의 24시간 가용성을 보장할 수 있습니다.

특허받은 Panel Array Mode™를 사용하면 관리자는 개별 패널의 여러 포트 출력을 하나의 화면에서 볼 수 있습니다. 패널 구성은 서로 다른 over-IP KVM 장치의 포트를 결합하고, 모니터링하려는 장치와 포트가 화면에 표시되는 방식을 유연하게 선택할 수 있도록 합니다. 포트는 표시된 패널을 클릭하거나 한 번 액세스하고 관리할 수 있습니다.

CC2000은 프라이머리-세컨더리 아키텍처를 사용하여 서비스 중복성을 제공합니다. 프라이머리 서버가 다운되면 세컨더리 장치 중 하나가 프라이머리 장치가 다시 온라인 상태가 될 때까지 필요한 관리 서비스를 제공할 수 있으므로 **CC2000**은 계속 작동합니다. 이 기능을 사용하면 필요할 때마다 모든 장치에 액세스할 수 있습니다.

CC2000으로 문제 상황 발생 시 신속하고 처리하고 해결할 수 있습니다. 안전하고 중앙 집중화된 시스템 관리 솔루션인 **CC2000**은 중앙 집중식 관리와 간편한 모니터링에 대한 요구 사항을 충족하여 설치된 모든 데이터 센터, 서버룸, 지사를 완벽하게 제어할 수 있습니다.

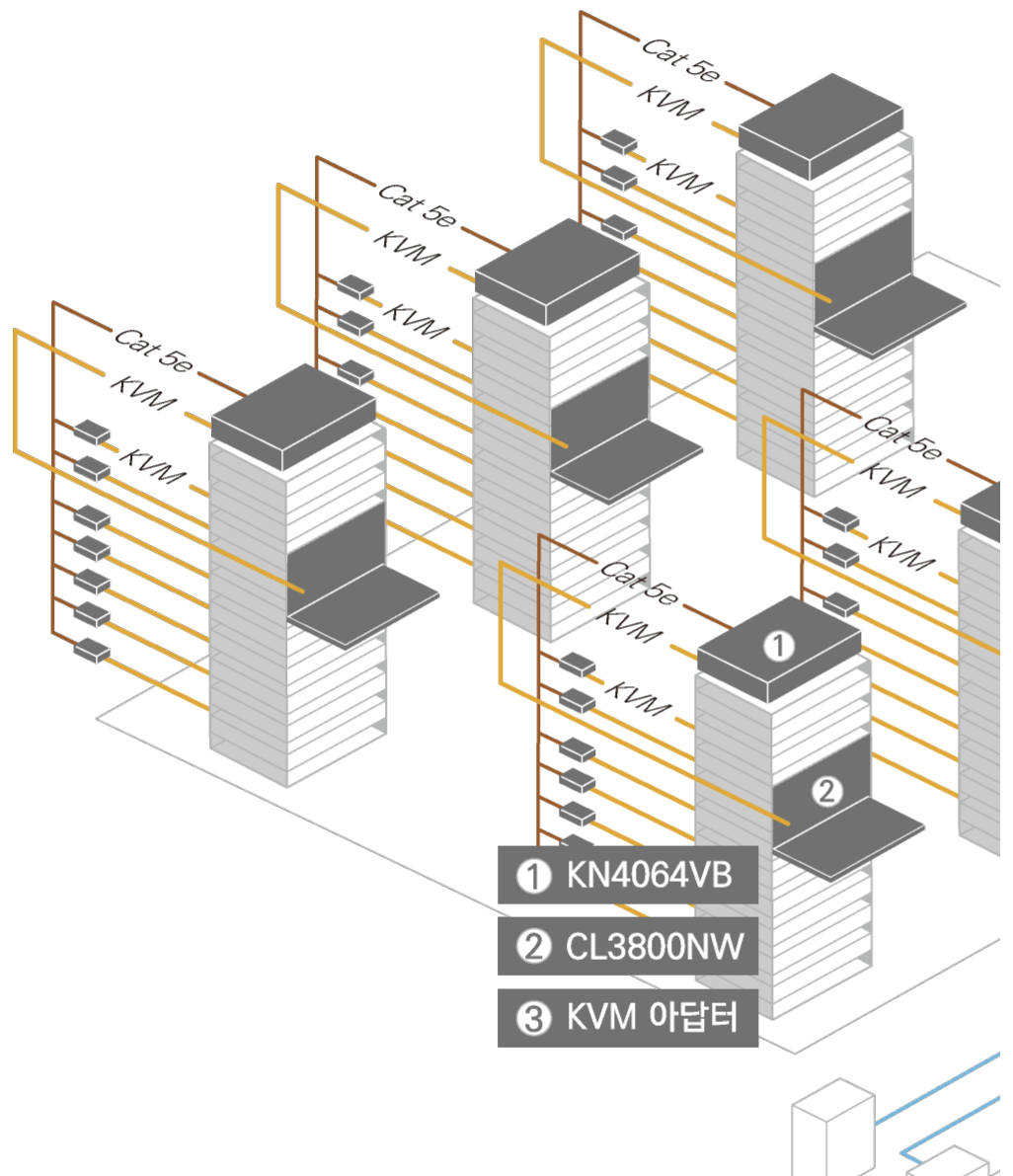
안내: 기존 **CC2000** v3.0 사용자가 이전 버전에서 **CC2000** v4.0으로 업그레이드하려면 유지 관리 라이선스가 필요합니다. 시스템 운영을 유지하고 최신 고급 기능 및 개선 사항을 활용하기 위해 이 업그레이드를 고려하는 것을 강력하게 권장합니다. **CC2000** v4.0 출시 후 ATEN은 이전 **CC2000** v3.x 버전에 대한 새로운 기능이나 새로운 제품 지원을 더 이상 제공하지 않습니다. 그러나 2024년 1분기 말까지 주요 버그 수정 및 보안 업데이트를 계속 제공할 것입니다. ([유지 관리 라이선스 FAQ](#))

- 자산 관리 - 데이터 센터에 있는 모든 자산의 사양, 모양, 위치, 구성을 손쉽게 확인하여 데이터 센터 운영의 효율성과 안정성 개선
- 사용자가 서버룸의 레이아웃과 서버 랙의 구성을 2D 또는 3D 평면도에서 확인할 수 있으며 전반적인 용량과 상태에 대한 통찰력 제공
- 환경 및 전력 모니터링 - 평면도와 센서(예: 온도, 습도 등)를 통합하여 데이터 센터의 환경 상태를 쉽게 한눈에 파악
- 실시간 알림 - 중요 경고의 24시간 가용성을 보장하기 위해 **CC2000**은 모니터링 데이터가 사용자가 구성한 임계값을 초과할 때 사용자에게 알림 발송
- 추세 차트 및 감사 - 사용자가 통찰력을 얻고, 결과를 분석하고, 전략적 조치를 취할 수 있도록 지원
- 단일 로그인으로 ATEN의 KVM over IP 스위치, 시리얼 콘솔 서버, 지능형 PDU, 임베디드 서비스 프로세서, 물리적 및 가상 서버와 같은 써드파티 장치의 관리 통합
- HTML5를 사용한 직관적인 사용자 인터페이스로 사용자 친화적인 경험 제공
- 한눈에 보는 대시보드 포털로 장치 상태, 장치 이벤트, 작업 결과, 온라인 사용자, 라이선스 노드 사용에 대한 개요 표시
- Redfish(iDRAC/iLO), Dell iDRAC5/6/8, HP iLO2/3/5, IBM RSA II, Dell CMC, IBM AMM, HP OA, IPMI, IMM 또는 RDP, VNC, SSH 또는 Telnet IP 도구를 사용하는 IT 장비에 대한 유연한 원격 액세스
- VMware vSphere 6.0/6.5/6.7/7.0/8.0, Windows Server 2008/2012/2016/2022 또는 Citrix XenServer 6.5 기반의 가상화 환경에 대한 접근 및 제어 지원
- APC PDU 관리 지원(AP79xx, AP89xx, AP86xx)
- 중앙 집중식 인증 및 권한 부여를 위해 LDAP, AD, Microsoft Entra ID, Kerberos, RADIUS, TACACS+ 지원
- 사용자 접근 권한 제어를 위한 중앙 집중식 역할 기반 정책
- 보안 엔드투엔드 노드 액세스를 위한 군사 수준 암호화(AES 256 비트)
- IP 또는 MAC 주소로 사용자 접근을 허용하거나 제한하는 접근 제어 및 SAS 70 준수를 통해 로그인 실패 시도 및 잠금 구성
- 써드파티 기관(CA)에서 서명한 인증서 지원
- 브라우저에서 사용자 로그인을 보호하기 위한 TLS v1.3 데이터 암호화 및 RSA 2048비트 인증서
- 사용자 계정의 보안을 강화하기 위한 강력한 사용자 암호 정책 지원
- 감사 추적에 위한 syslog 프로토콜을 통해 IP 스위치, 시리얼 콘솔 서버, 기타 장치를 통해 ATEN의 KVM 로그 통합
- 최신은 소프트웨어 배포를 위한 범용 버추얼 미디어 지원(ISO 이미지 마운트, 부팅 또는 원격으로 장치 업그레이드)
- 대시보드, 메시지 센터, 이메일, SNMP 트랩(v1, v2c, v3), Syslog를 통한 이벤트 알림 지원
- **CC2000** 데이터베이스 및 구성 백업, 로그 내보내기, PDU 장치의 전원 켜기/끄기 제어를 위한 작업 스케줄링
- 메시지 상자 - 한 번의 간단한 클릭으로 전체 세부 정보를 볼 수 있는 내부 시스템 메시지 또는 중요 로그 표시
- Panel Array Mode - 한 화면에서 원격 서버의 여러 비디오 출력을 모니터링
- 마우스 DynaSync - 로컬 및 원격 마우스 커서를 자동으로 동기화
- 서비스 가용성을 위해 프라이머리/세컨더리 아키텍처를 통해 서버 중복성 제공
- 빠른 장치 접근 및 관리 - 최근 방문한 장치 목록과 북마크된 장치 목록에 대한 최신 정보와 즐겨찾기
- 온라인 채팅 - 사용자 간 즉각적인 의사소통 및 협업(예: 빠른 문제 해결)
- 계정 해킹으로부터 추가 보안 계층을 제공하기 위해 MOTP(모바일 일회용 비밀번호) 및 2FA(2단계 인증) 지원

사양

호환 가능한 어플라이언스	
KVM 오버 IP 스위치	KL1108V, KL1116V, KL1508Ai, KL1516Ai, KH1508Ai, KH1516Ai, KN1000, KN1000A, KN1108V, KN1116V, KN1108VA, KN1116VA, KN2124VA, KN2140VA, KN4124VA, KN4140VA, KN1132V, KN2116VA, KN2132VA, KN4116VA, KN4132VA, KN4164V, KN8164V, KN8132V, KN8164V, KN21132, KN4132, KN2116VB, KN4016VB, KN2124VB, KN4024VB, KN1132VB, KN2132VB, KN4032VB, KN8032VB, KN4064VB, KN8064VB, KG0016, KG0032, CN8000A, CN8000, CN8600, CN9000, CN9600, CN9950, CN800, CS1708i, CS1716i, CL5708i, CL5716i, CL3708iNW, CL3716iNW, IP8000
시리얼 콘솔 서버	SN1148CO, SN1132CO, SN1116CO, SN0148CO, SN0132CO, SN0116CO, SN0108CO, SN9116CO, SN9108CO, SN0148, SN0132, SN0116A, SN0108A, SN9116, SN9108, SN3001, SN3002, SN3001P, SN3002P, SN3401, SN3402, SN3401P, SN3402P, SN3101
PDU	ATEN: PE8324, PE8216, PE8208, PE8108, PE73xx, PE7208, PE7108, PE6324, PE6216, PE6208, PE6108, PE53xx, PE5208, PE5108, PE41xx, PG9xxxx, PG83xx, PG63xx, PG53xx, EC2004, EC1000 APC: AP79xx, AP89xx, and AP86xx.
UPSs	OLxxxxLV, OLxxxxHV
서비스 프로세서	Dell iDRAC5/6/8, HP iLO2/3/5, Redfish, IBM RSA II, Dell CMC, IBM AMM, HP OA, IPMI, IMM.
가상 인프라	Mware vSphere 6.0/6.5/6.7/7.0/8.0 Windows Server 2008/2012/2016/2022, and Citrix XenServer 6.5.
인증 및 허가	Supports local user accounts, LDAP, AD, Microsoft Entra ID, Kerberos, RADIUS and TACACS+ Role-based (Super Administrator, System Administrator, Device Administrator, User Administrator, User, Auditor) policy for access privilege control. Import user list (*.csv) to create multiple users at once.
보안	AES 256-bit encryption for secure end-to-end node access. IP or MAC addresses blocking. Virtual media security blocking. Configurable failed login attempts and lockout. Support certificate signed from third-party authorities (CA). Secure web connection with TLS v1.3 and RSA 2048-bit certificates. Strong user password authentication. Configurable user session timeout.
네트워크 프로토콜 및 IP 도구	IPv4/IPv6, RDP, VNC, SSH, and Telnet.

뷰어	JavaClient (JNLP). WinClient (ActiveX). WebClient (HTML5)*. Mouse DynaSync. Panel array mode (up to 64 KVM ports). Virtual media. Exit macro support.
알림	SMTP. SNMP (v1, v2c, v3). Syslog. System message.
작업 예약	CC2000 database backup. CC2000 configuration backup. Device firmware upgrade. Export system logs. Export device logs. Export serial console server logs. Power on/off control on ATEN PDU.
로그	System logs. Device logs. Serial console server logs. SNMP traps. Activity report.
서버 중복성	Primary/secondary architecture. 1 primary with maximum 31 secondary servers.
지원되는 OS	Supported OS with Zulu OpenJDK 8 Windows: 10, server 2016, or server 2022 Linux: Redhat Enterprise v7, SUSE Enterprise 9 & 10, Ubuntu 15.10, Debian 8.2, Fedora 23, OpenSUSE 13.1 CentOS 7 - Supported OS with Zulu OpenJDK 8 Windows: 10, server 2016, or server 2019 Linux: Redhat Enterprise v8.1, Ubuntu 16/20, Fedora 32, CentOS 8.1
지원되는 브라우저	Internet Explorer (11), Microsoft Edge (42 or later), Chrome (56 or later), Firefox (60 or later).
다국어 지원	English, 繁體中文, 简体中文, 日本語, 한국어, Française, Español, Português, Deutsch, Русский.
기타	Dashboard Environmental monitoring Online user management NTP (Network Time Protocol) MOTP (Mobile One Time Password) 2FA (2 Factor Authentication) Asset Management 2D/3D Floor Maps Contacts
노트	지원되는 WebClient 모델은 CC2000 릴리스 노트를 확인하십시오.
라이선스	
기본 (무료)	1 Primary/16 Nodes.
USB 라이선스 옵션	CC2000TN (Tiny Pack: 1 Primary/32 Nodes). CC2000XL (Extra Lite Pack: 1 Primary, 64 Nodes). CC2000LE (Lite Pack: 1 Primary, 128 Nodes). CC2000LS (Lite Plus Pack: 1 Primary, 256 Nodes). CC2000SD (Standard Pack: 1 Primary/1 Secondary, 512 Nodes). CC2000PS (Plus Pack: 1 Primary/5 Secondary, 2048 Nodes). CC2000PM (Premium Pack: 1 Primary/9 Secondary, 5120 Nodes). CC2000PL (Platinum Pack: 1 Primary/15 Secondary, Unlimited Nodes). CC2000MX (Maximum Pack: 1 Primary/31 Secondary, Unlimited Nodes).
시스템 에드온	CCS1 (Add-on 1 Secondary Server License). CCN1 (Add-on 1 Node License). CCN10 (Add-on 10 Nodes License). CCN50 (Add-on 50 Nodes License). CCN100 (Add-on 100 Nodes License). CCN500 (Add-on 500 Nodes License). CCN1000 (Add-on 1000 Nodes License). CCN10000 (Add-on 10000 Nodes License). CCNU (Add-on unlimited Nodes License).
유지보수	CCMA64 (1 YR SUP FOR 64 NODES) CCMA128 (1 YR SUP FOR 128 NODES) CCMA256 (1 YR SUP FOR 256 NODES) CCMA512 (1 YR SUP FOR 512 NODES) CCMA1024 (1 YR SUP FOR 1024 NODES) CCMA2048 (1 YR SUP FOR 2048 NODES) CCMA5120 (1 YR SUP FOR 5120 NODES) CCMAU (1 YR SUP FOR UNLIMITED NODES)
최소 하드웨어 요구 사항	CPU: Intel Core i3 2+ GHz or above Memory: 4 GB or above Hard drive: 20 GB or above Ethernet: Giga LAN
패키지 콘텐츠	1x CC2000 USB License Key 1x Software CD



CC2000
프라이머리 서버



CC2000 세컨

에이텐 코리아 ATEN KOREA

서울시 금천구 디지털로9길 32(가산동) 갑을그레이트밸리 B동 303호
Tel: 02-467-6789 Fax: 02-467-9876
www.aten.com/kr/ko E-mail: marketing@aten.co.kr



© Copyright 2025 ATEN® International Co., Ltd.
ATEN and the ATEN logo are registered trademarks of ATEN International Co., Ltd.
All rights reserved. All other trademarks are the property of their respective owners.